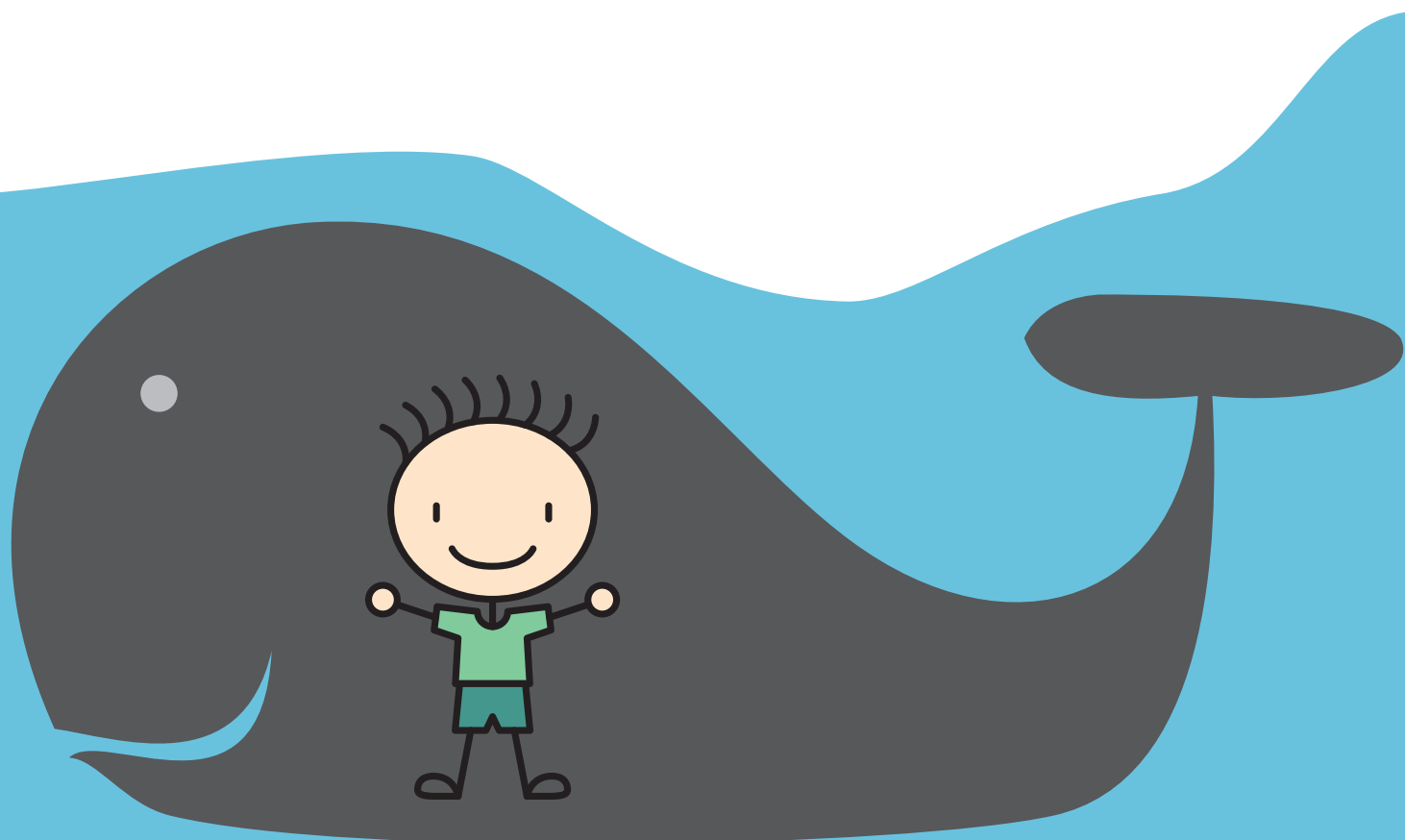


Das Sommerprojekt der KJG

**30. Juli – 06. August 2016**

**Warthe**

**Anmeldung bis 1. Juli!**



# WAL★FAHRT

IN ist, wer DRIN ist

# Katholische junge Gemeinde - Magdeburg

lädt ein zum

## Sommerprojekt 2016

Liebe Eltern, Liebe Kinder!

Auch in diesem Jahr laden wir euch wieder recht herzlich zu unserer religiösen Kinderwoche ein. Das Sommerprojekt bietet viel Raum neue Dinge zu entdecken, neue Erfahrungen zu machen und andere Kinder kennen zu lernen oder wieder zu treffen.

Unsere Woche wollen wir gemeinsam mit euch in Warthe verbringen. Die Anfahrt erfolgt mit dem Bus.

Ihr solltet zwischen 6 und 18 Jahren sein. Gern könnt ihr Freunde oder Schulkameraden ansprechen und diese zu unserer Woche einladen.

Falls ihr Fragen zur RKW oder Anmeldung habt, nehmt bitte Kontakt mit uns auf.

Robert Schulze

| [robertkathleen@web.de](mailto:robertkathleen@web.de)

| 0171 9330771

Dominik Pohle

| [rkw@dominik-pohle.de](mailto:rkw@dominik-pohle.de)

| 0177 8131751

Zur Planung benötigen wir eure **verbindliche Anmeldungen** für die RKW möglichst frühzeitig. Mit dem Eingang der unterschriebenen Anmeldung seid ihr verbindlich angemeldet.

Anmeldungen können ab sofort an...

Robert Schulze

Jahnstraße 15

01979 Lauchhammer

... oder per E-Mail (einfach ein Foto machen und Original mitgeben) an ...

[robertkathleen@web.de](mailto:robertkathleen@web.de) oder [rkw@dominik-pohle.de](mailto:rkw@dominik-pohle.de)

... gesendet werden.

Im Preis sind wie immer enthalten: Fahrt-, Unterkunfts-, Verpflegungs-, Programm-, Material- sowie Transportkosten. Für Geschwister ist diese Preisstaffelung möglich:

1. Kind: 90 €          2. Kind: 80 €          ab dem 3. Kind: 75 €

Bitte überweist die Teilnehmerbeiträge bis **spätestens 4 Wochen** nach der Anmeldung oder zum 1. Juli auf folgendes Konto und gebt im Verwendungszweck euren Namen an:

**KJG DV Magdeburg, ZdZ Kindercamp**  
**Kto: 20 280 901 BLZ: 472 603 07**  
**IBAN: DE21 4726 0307 0020 2809 01**  
**bei der Bank für Kirche und Caritas eG. Paderborn**

Bitte ausschließlich Überweisungen!

### **Was Du nicht vergessen solltest?**

- dem Wetter entsprechende Kleidung (für kalte und warme Tage)
- festes Schuhwerk, vielleicht Gummistiefel
- **komplette Bettwäsche** (oder Bettlaken, Kopfkissenbezug und Schlafsack)
- **Hausschuhe** und Badelatschen
- Badesachen, ggf. Tischtennisschläger
- private Sachen ( Buch, Kuscheltier, Kuschelkissen,...)

### **In einen Umschlag mit Namen steckt ihr!**

- Krankenkassen-Chipkarte ggf. Impfausweis
- evtl. Medikamente
- sonstige wichtige Informationen für die Leiter

**Hinweis 1:** Liebe Eltern, bitte erklären Sie Ihren Kindern im Vorfeld der RKW, dass die Handys und MP3-Player in unseren Arbeitsrunden ausgeschaltet bleiben sollen – der Empfang ist ohnehin mies und so lässt es sich besser konzentrieren und arbeiten. Sollten die Kinder sich nicht an diesen Hinweis halten, werden wir Handys und Co für die thematischen Runden einziehen. Bitte bestätigen Sie uns Ihre Zustimmung mit Ihrer Unterschrift auf dem „blauen Zettel“. Vielen Dank!

**Hinweis 2:** Wir bitten Sie darum, sich selbstständig um die Anfahrt zu den jeweiligen Busabfahrtsorten zu kümmern!

***Es freut sich auf euch Euer Vorbereitungsteam***

# Verbindliche Anmeldung und „BLAUER ZETTEL“

## Hiermit möchte ich mein Kind

Name: \_\_\_\_\_ Vorname: \_\_\_\_\_

Geburtstag: \_\_/\_\_/\_\_\_\_ weiblich männlich

Schulklasse nach den Ferien: \_\_\_\_\_

Anschrift: \_\_\_\_\_  
\_\_\_\_\_  
\_\_\_\_\_

Telefonnummer: \_\_\_\_\_

E-Mail: \_\_\_\_\_

Zum Sommerprojekt vom **30. Juli 2016 bis 06. August 2016** in **Warthe** verbindlich anmelden.

Mein Kind nimmt folgende Medikamente:

\_\_\_\_\_  
\_\_\_\_\_

Bei meinem Kind ist zu beachten:

\_\_\_\_\_

Mein Kind darf baden gehen: Ja Nein

Mein Kind kann schwimmen: Ja Nein

Verbindlicher Einstieg (Bad Liebenwerda, Elsterwerda, Lauchhammer, Torgau, Berlin)

*Wir bitten Sie darum, sich selbstständig um die Anfahrt zu den jeweiligen Busabfahrtsorten zu kümmern!*

Verbindlicher Ausstieg (Bad Liebenwerda, Elsterwerda, Lauchhammer, Torgau, Berlin)

\_\_\_\_\_

Datum und Unterschrift eines Erziehungsberechtigten

# Unsere Anschrift in Warthe

**Gittis Kinder- und Familiencamp**  
**Jakobshagener Str. 3**  
**17268 Boitzenburger Land**

## Abfahrtszeiten der Busse am 30. Juli 2016:

Bus I 08:30 Uhr	West Torgau	Katholische Kirche
Bus II 09:30 Uhr	Bad Liebenwerda	Bahnhof
Bus II 10:00 Uhr	Elsterwerda	Bahnhof
Bus II 10:30 Uhr	Lauchhammer	West Bahnhof
Bus I 11:00 Uhr	Berlin	Schönefeld Flughafen S-Bahn

## Ankunftszeiten der Busse am 06. August 2016:

### Der Bus wird in Warthe 12 Uhr starten.

Ca.: 14:00 Uhr	Berlin	Schönefeld Flughafen S-Bahn
Ca.: 17:30 Uhr	Lauchhammer	Bahnhof West
Ca.: 17:00 Uhr	Elsterwerda	Bahnhof
Ca.: 17:30 Uhr	Bad Liebenwerda	Bahnhof
Ca.: 17:00 Uhr	Torgau	Katholische Kirche

Kontakt zu uns:

Robert Schulze: 0171 9330771  
robertkathleen@web.de

Dominik Pohle: 0177 8131751  
rkw@dominik-pohle.de